



# NOUVELLE ROUTE DU LITTORAL



## Des piles éco-conçues pour préserver l'environnement

Les éléments qui composent le viaduc ont été pensés de manière à générer un impact positif sur les populations futures de la faune sous-marine locale.

La Nouvelle Route du Littoral, c'est notamment la construction du plus grand viaduc en mer, l'ouvrage le plus important de ce type en construction actuellement, soit 5 400 m de longueur dans la lignée des réalisations hors-normes dont de l'île de Ré, de Normandie, Vasco de Gama, Lisobonne, Rion-Antirion en Grèce). A lui tout seul, ce chantier doit mobiliser 800 personnes. Un défi qu'un groupement d'entreprise s'apprête à relever en respectant au mieux le milieu naturel. Pour permettre à l'écosystème de se reconstituer en favorisant l'éclosion d'une faune riche et la croissance des alevins dans un milieu protecteur, des piles situées à la Pointe du Gouffre, une zone écologiquement sensible, recevront des structures éco-conçues adaptées. Afin de répondre aux probléma-

tiques biologiques locales et celles hors norme de la vague centennale qui peut atteindre le littoral réunionnais lors des épisodes cycloniques, un an d'études et de mises au point ont été nécessaires. La mise en place de dispositifs d'habitats artificiels figure ainsi sur la feuille de route. Objectif : « assurer le développement et la croissance de la faune du stade de larve à celui de juvénile ».

### Des relevés réguliers

Grâce à des modules « mangroves », les larves et post-larves pourront croître dans un micro-habitat reconstitué. Plusieurs espèces sont ciblées : les demoiselles, les capucins, les poissons chirurgiens, les labres, les vivaneaux et les poissons papillons. Des modules de paroi « panal » visent à

complexifier les parois lisses des piles du viaduc en « offrant des supports à même de favoriser le développement d'une faune et d'une flore fixée riche ». Ces outils doivent créer les conditions de croissance des espèces coralliennes présentes sur ce site (porites, pavones, millepores, pocillopores, acropores). Début avril, un module test a été immergé au niveau de la Pointe du Gouffre. Des visites mensuelles sont effectuées par les équipes d'Architeuthis, concepteur et fabricant des modules. Des plongeurs font de même en relevant régulièrement les espèces sous-marines visibles. A noter que les constructeurs assurent tout mettre en œuvre afin de minimiser les conséquences des travaux sur le milieu naturel et la faune marine.

# NOUVELLE ROUTE DU LITTORAL

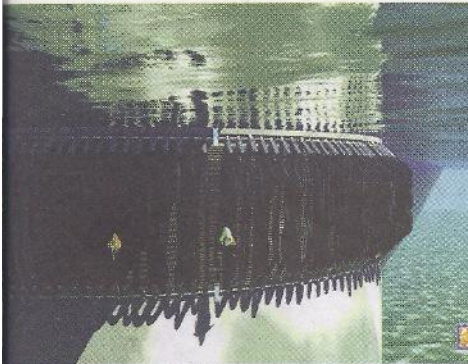


## chiffres

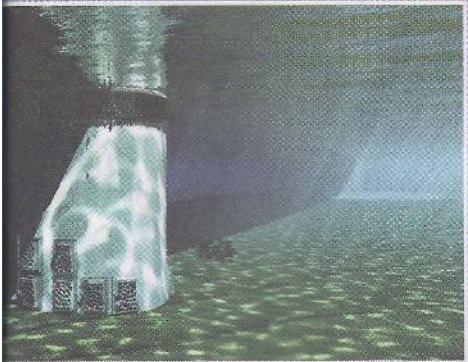
### Un ouvrage particulier

Données relatives à la réalisation de ce viaduc de 5 409 mètres à 2x2 voies plus une voie cycliste ainsi qu'un espace réservé au futur transport collectif en site propre :

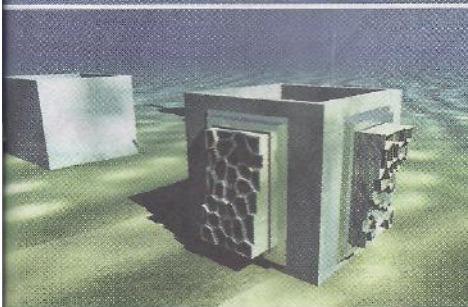
- ▶ un chantier à **715 millions d'euros** financé par l'Etat (**49%**), la Région Réunion (**42%**), et les fonds européens (**9%**)
- ▶ **300 000 m<sup>3</sup>** de béton
- ▶ **37 950 tonnes** d'armatures passives
- ▶ **7 tabliers** successifs de **769,30 mètres**, supportés par **50 appuis** (deux culées et 48 piles)
- ▶ Largeur du tablier : **29 mètres**
- ▶ Une route qui s'élève de **20 à 30 mètres** au-dessus du niveau de la mer
- ▶ **95%** des ouvrages sont préfabriqués à terre
- ▶ Au plus fort du chantier, **800 personnes** seront sur site, sous-traitance comprise
- ▶ temps de réalisation : **54 mois**
- ▶ livraison : **juillet 2018**



Les éco-conçues doivent favoriser la naissance de récifs artificiels (s Architeuthis).



Il faut "assurer le développement et la croissance de la faune du stade juvénile à celui de juvénile".



Architeuthis est à la pointe dans l'écologie sous-marine.

## 80 MILLIONS POUR L'ENVIRONNEMENT

Cette somme est mobilisée afin de prendre en compte les mesures environnementales des différents marchés de la Nouvelle Route du Littoral. Objectif : préserver au mieux possible les milieux naturels. Une volonté traduite notamment par la réalisation de piles éco-conçues, visant à créer des récifs artificiels.



LA NOUVELLE ROUTE DU LITTORAL  
Le viaduc, l'écologie, l'innovation et l'avenir réunis.



© Signis, Pirouët / Lavigne Cléon Architectes 2012

### ARCHITEUTHIS, AU SERVICE DE L'INGÉNIERIE ÉCOLOGIQUE SOUS-MARINE

Cette entreprise se veut pionnière dans le monde de l'ingénierie écologique sous-marine. Elle a développé de nombreux produits originaux qui "permettent la réconciliation entre les hommes et l'océan". Depuis 1999, Architeuthis est la première société française consacrée uniquement à ce segment-là. Ses fondateurs exercent depuis plus de trente ans leurs activités marines et sous-marines au travers des disciplines comme le design, l'architecture, la biologie et le monde de l'offshore.